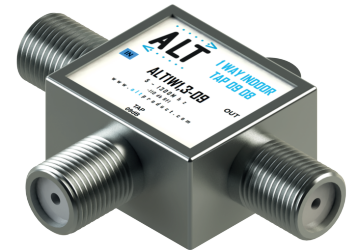




## TAP INTERIOR 1 VIA 5-1300 MHz ALT-TAPIN1W1.3S-6KV

### CARACTERÍSTICAS

- Ancho de banda comprendido entre 5MHz y 1300 MHz.
- Componentes de alta calidad y diseño profesional.
- Puertos bloqueados contra DC, protegidos de la humedad y las sobretensiones (6KVA).
- Blindaje RFI de -110dB.
- Bajas pérdidas de inserción.
- Altas pérdidas de retorno
- Alto aislamiento.
- Carcasa de aleación de zinc, construcción solder back.
- Temperatura de operación: -40°C a 60°C.



| Ítem   | Rango de frecuencia [MHz] | Valor dB |     |      |     |     |
|--|---------------------------|----------|-----|------|-----|-----|
|  |                           | 6        | 9   | 12   | 16  | 20  |
| Pérdida TAP<br>IN - TAP                        | 5 - 1000                  |          |     | ±1.5 |     |     |
|  | 1000 - 1300               |          |     | ±2.0 |     |     |
| Pérdidas por<br>inserción<br>(IN - OUT)<br>MAX | 5-47                      | 2.6      | 2.0 | 1.3  | 1.1 | 1.0 |
|  | 48-450                    | 2.8      | 1.8 | 1.2  | 0.9 | 0.8 |
|  | 451-750                   | 3.0      | 2.5 | 1.8  | 1.2 | 1.1 |
|  | 751-1000                  | 3.2      | 2.5 | 2.3  | 1.4 | 1.3 |
|  | 1001-1218                 | 3.4      | 2.7 | 2.5  | 1.6 | 1.5 |
|  | 1219-1300                 | 3.6      | 2.9 | 2.7  | 1.8 | 1.7 |
| Aislación<br>(OUT - OUT)<br>MIN                | 5-47                      | 23       | 23  | 24   | 26  | 26  |
|  | 48-450                    | 23       | 23  | 24   | 26  | 26  |
|  | 451-750                   | 21       | 21  | 21   | 22  | 22  |
|  | 751-1000                  | 21       | 21  | 21   | 22  | 22  |
|  | 1001-1218                 | 18       | 18  | 18   | 20  | 20  |
|  | 1219-1300                 | 18       | 18  | 18   | 20  | 20  |



|  |           |    |    |    |    |    |
|--|-----------|----|----|----|----|----|
| Pérdidas de<br>retorno<br>IN/OUT/TAP<br>Min. | 5-47      | 16 | 17 | 17 | 18 | 18 |
|  | 48-450    | 17 | 19 | 19 | 20 | 20 |
|  | 451-750   | 17 | 18 | 18 | 20 | 20 |
|  | 751-1000  | 16 | 16 | 16 | 17 | 17 |
|  | 1001-1218 | 16 | 16 | 16 | 16 | 16 |
|  | 1219-1300 | 16 | 16 | 16 | 16 | 16 |

**En cumplimiento con:**

- ANSI/SCTE 153 2016.
- ANSI/SCTE 48-1 2015.
- ANSI/SCTE 81 2012 categoría A3, resistencia 6KV.
- SCTE 145 2013.
- ANSI/SCTE 144 2012.
- ANSI/SCTE 143 2013.
- ANSI/SCTE 149 2013.
- Telcordia GR-1503-CORE 4.2.
- ANSI/SCTE 103.
- ANSI/SCTE 02 2015.