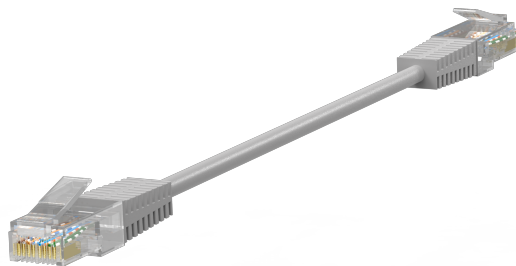


PATCHCORD RJ45



Descripción

El patchcord de red de ALT con terminaciones de interfaz RJ45 (8P8C), es adecuado para ser usado para la conexión de tarjetas de red Ethernet. Obedece al estándar EIA/TIA-568-B, soportando velocidades de hasta 100Mbps bajo un ancho de banda de hasta 100MHz.

Todos los componentes tienen cumplimiento con RoHS.

Aplicaciones

- 4/16 Mbps Token Ring
- 100 Mbps TP-PMDD
- 10 BASE-T (IEE 802.3)
- 100 BASE-VG-AnyLAN
- 100 BASE- T (IEE 802.3)
- 1000 BASE-T (Gigabit Ethernet)
- 155/622 Mbps ATM
- 1.2 Gbps ATM

Asignación de pines (568-B)

<u>Par</u>	<u>Color</u>	<u>Pin</u>
1	Blanco – Azul	5
1	Azul	4
2	Blanco – Naranja	1
2	Naranja	2
3	Blanco – Verde	3
3	Verde	6
4	Blanco – Café	7
4	Café	8

Especificaciones

<u>Parámetro</u>	<u>Valor</u>
Categoría	5e
Estándar de referencia	Cat. 5 hasta 100 MHz Ethernet 1000 BaseT, ATM 155 Mbps
Color de la chaqueta	Gris o según requerimiento
Calibre del conductor	24 AWG
Tipo de aislamiento	Polietileno
Tipo de alambre	4 pares
Material de la cubierta	PVC
Conductor	Cobre sólido
Diámetro exterior	5.3 ± 0.2 mm
Longitud	1.8 mts / Según requerimiento
Radio mínimo de curvatura	4 x OD (OD = diámetro externo)
Desempeño probado	Hasta 200 MHz
Impedancia	100Ω
Resistencia de aislación	Min. 20 MΩ a 300V DC
Resistencia de conducción	Max. 2Ω

Esquemas dimensionales

